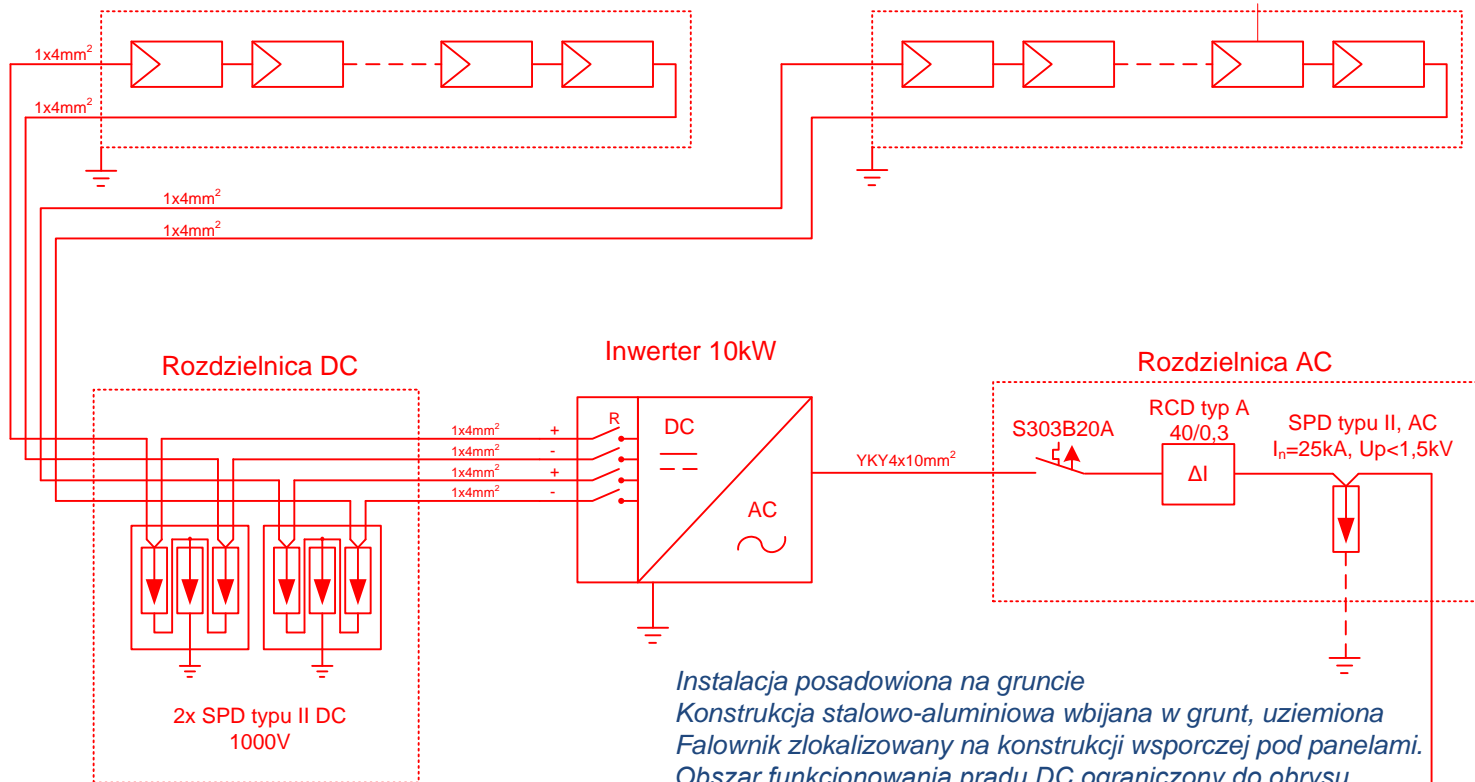


**Łancuch 1
13x moduł 375Wp**

**Łancuch 2
13x moduł 375Wp**



*Instalacja posadowiona na gruncie
Konstrukcja stalowo-aluminiowa wbijana w grunt, uziemiona
Falownik zlokalizowany na konstrukcji wsporczej pod panelami.
Obszar funkcjonowania prądu DC ograniczony do obrysu konstrukcji wsporczych.*

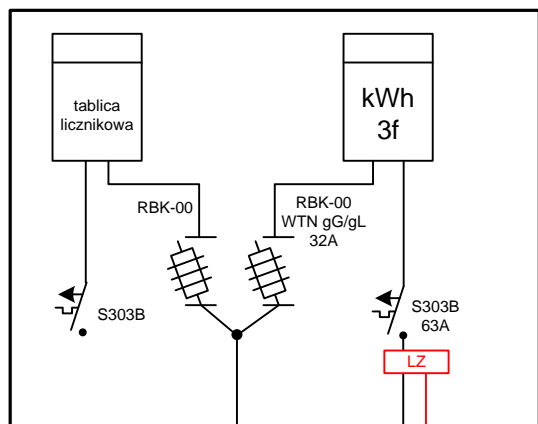
Instalacja typu On-grid.

Inwerter sieciowy z zabezpieczeniem przed pracą wyspową.

W razie zaniku napięcia sieci energetycznej (poprzez awaryjne lub celowe wyłączenie) falownik przestaje pracować i dostarczać energię do sieci.

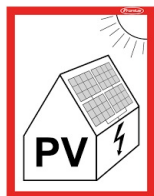
YKY4x10mm², L=31/41m

ENEA / ZP2



Zasilanie ze słupa energetycznego ENEA
AsXS_n 4x25mm²

**Instalacja budynku
socjalno-gospodarczego**



*Oznakowanie na drzwiach
złącza pomiarowego
informujące o obecności
instalacji fotowoltaicznej*

*Schemat instalacji oraz dane Wykonawcy
w widocznym miejscu*

Investor:	Skarb Państwa - Nadleśnictwo Dąbrowa Ul. Leśna 25, 86-131 Jeżewo	
Obiekt:	Budowa instalacji fotowoltaicznej dla zaplecza socjalno-gospodarczego parku maszyn przy siedzibie Naleśnictwa Dąbrowa	
Lokalizacja:	dz. nr 3210/3, ul. Leśna 25, 86-131 Jeżewo	
Projektant:	tech. Lucjan Walewski upr. bud. UAN.IV.8388/174/90	
Opracował:	mgr inż. Paweł Lis	
Tytuł rysunku:	Schemat ideowy instalacji fotowoltaicznej	
Nr rysunku:		Data: 07.2021